

CREATE YOUR WORLD

# DETAIL VERLIEBT







Y-line



X-line



proline<sup>128</sup>



classicline



ZAHLEICHREICH **ALLEINSTELLUNGSMERKMALE**  
ZUR STEIGERUNG IHRER  
**WETTBEWERBSFÄHIGKEIT**

**Y-line**  
DIE **UNVERWECHSELBARE**  
GRIFFLOSE KÜCHE





Y-line



X-line



proline<sup>128</sup>



classicline



## Y-line

### GRIFFLS UND DESIGNORIENTIERT

- Unterschrank-Korpushöhe 768 mm, ergonomischer Korpus und niedrige Sockelblende
- Unterschrank-Korpustiefe 351 mm, 475 mm, **575 mm**, 715 mm
- Im Standard (**575 mm**) kann die Arbeitsplatte 600 mm tief bleiben.
- Hochschränke mit durchgehender Front bis 2208 mm Korpushöhe
- Optimale Belastbarkeit der Arbeitsplatte durch die Material-Beschaffenheit der Hinterbauleisten

## X-line

### GRIFFLS UND KLASSISCH

- Unterschrank-Korpushöhe 768 mm, ergonomischer Korpus und niedrige Sockelblende
- Unterschrank-Korpustiefe 351 mm, 475 mm, **575 mm**, 715 mm
- Im Standard (**575 mm**) kann die Arbeitsplatte 600 mm tief bleiben.
- Hochschränke mit durchgehender Front bis 2208 mm Korpushöhe
- Optimale Belastbarkeit der Arbeitsplatte durch die Material-Beschaffenheit der Hinterbauleisten
- Auch mit Rahmenfront möglich

## proline<sup>128</sup>

### ERGONOMISCH UND VIELSEITIG

- Unterschrank-Korpushöhe 768 mm, ergonomischer Korpus und niedrige Sockelblende
- Unterschrank-Korpustiefe 351 mm, 465 mm, 565 mm, 715 mm
- Hochschränke mit durchgehender Front bis 2208 mm Korpushöhe

## classicline

### FUNKTIONAL UND PREISORIENTIERT

- Unterschrank-Korpushöhe 704 mm mit ergonomischem Sockel
- Unterschrank-Korpustiefe 351 mm und 565 mm
- Hochschränke mit durchgehender Front bis 2144 mm Korpushöhe

## Y-line<sub>plus</sub>

- Unterschrank-Korpushöhe 832 mm
- Hochschränke mit durchgehender Front bis 2272 mm Korpushöhe

## X-line<sub>plus</sub>

- Unterschrank-Korpushöhe 832 mm
- Hochschränke mit durchgehender Front bis 2272 mm Korpushöhe

## proline<sup>128</sup><sub>plus</sub>

- Unterschrank-Korpushöhe 832 mm
- Hochschränke mit durchgehender Front bis 2272 mm Korpushöhe



Y-line

DIE UNVERWECHSELBARE GRIFFLOSE KÜCHE

mit Alu- oder schwarz-eloxiertem Griffprofil in der Front. Hinterbauleiste in Frontfarbe oder individuell.



X-line

DIE KLASSISCHE GRIFFLOSE KÜCHE

mit einem Metall-Griffprofil in C-Form in 11 Farben.



proline<sup>128</sup>

DIE DURCHDACHTE KÜCHE MIT SYSTEM

Im 128 mm-Raster werden ergonomische Gestaltungen mit Griff verwirklicht.



classicline

DIE SMARTE KÜCHE

Preis-Leistungsstark lassen sich kreative Planungen mit Griff für große und kleine Räume realisieren.





Y-line



X-line



proline<sup>128</sup>



classicline



01

## Y-line

Die unverwechselbare grifflose Küche! Die Formwange der Y-line ermöglicht eine durchgängige Frontoptik.

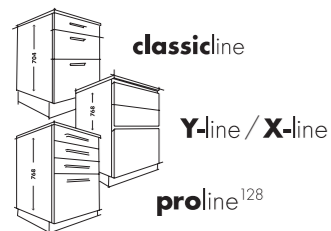


02

## 4 PRODUKTLINIEN - 1 PLATTFORM - 1 QUALITÄT



- Durchgängige Programme und Farben
- Durchgängige Technik hinter der Front
- Gleicher Qualitätsstandard



03

## KORPUSBESCHAFFENHEIT UND QUALITÄT

Korpus 16 mm mit starker Rückwand 5 mm und Massivholz-Traverse. Extra starke 18 mm Einlegeböden mit Metallbodenträger und Kippsicherung.



04

## KORPUSFARBE UND KANTENAUSFÜHRUNG

- Innen weiß mit mehr als 140 möglichen Sichtseiten.
- Innen und außen in stratusgrau pearl mit mehr als 77 Kantenvarianten.







Y-line



X-line



proline<sup>128</sup>



classicline



05

## SCHARNIERE 107°, GEDÄMPFT

Sanftes und leises Schließen der Türen – Die Dämpfung ist in den Scharnieren integriert. Mit Metall-Abdeckkappe.



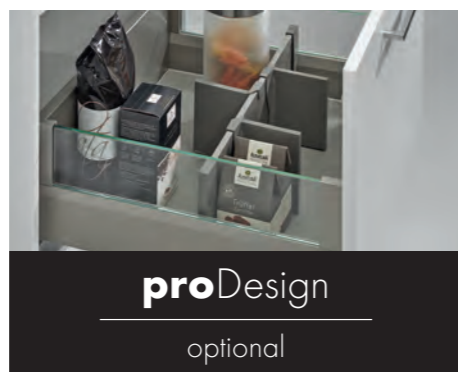
06

## SCHUBKASTEN-AUSZUGSYSTEM

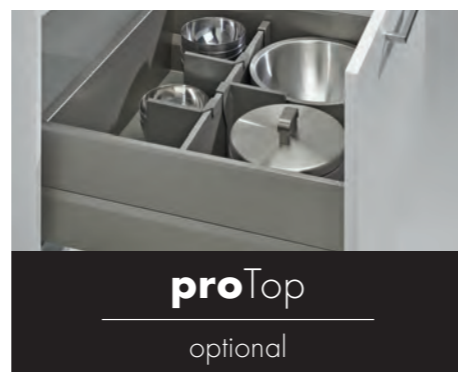
In allen Produktlinien im Design Ihrer Wahl. Antirutschmatten in passender Farbe.



proStyle  
standard



proDesign  
optional



proTop  
optional

07

## SCHUBKASTEN-AUSZUGSYSTEM (optional)

Die innovative schmale Zarge **proTech 2.0** in titan oder anthrazit in allen Produktlinien. Antirutschmatten in passender Farbe.



08

## PLANERO

Vielfältige Ideen der Bevorratung für Unterschränke und Hochschränke, abgestimmt auf **proTech 2.0** in titan oder anthrazit.







Y-line



X-line



proline<sup>128</sup>



classicline



09

## SOCKELBLENDE

Mehr als 100 Ausführungen -  
6 ergonomische Sockelhöhen

- 65 mm
- 90 mm
- 115 mm
- 140 mm
- 165 mm
- 215 mm



10

## UMFELDPLANUNG

10, 16, 25 und 50 mm  
Wangen/Stollen,

- 38 mm Formwangen und  
Plattenmaterial in vielen  
Farbkombinationen.



16 mm

50 mm

25 mm

10 mm

11

## EINHEITLICHES FUGENBILD

Horizontale und vertikale Fugenbreite  
von 4 mm für eine vollendete Optik -  
in allen Produktlinien.



12

## ÖFFNUNGSUNTERSTÜTZUNG

- Schubkästen und Auszüge: mechanisch oder elektrisch
- Oberschränke: mechanisch oder elektrisch
- Drehtüren: mechanisch







Y-line



X-line



proline<sup>128</sup>



classicline



13

## OBERSCHRÄNKE

351 mm tief:

- nutzbare Innentiefe = 329 mm
- Durchgehender Korpus-Unterboden bis zur Wand für einen perfekten Abschluss



565 mm oder 575 mm tief:

- nutzbare Innentiefe = 543 mm

14

## GRIFFE UND KNÖPFE

Grifflos ist keine Pflicht, die vielfältige Kollektion bietet eine große Auswahl aktueller Trends.



15

## ERWEITERTES STANDARDSORTIMENT

- 1440 mm hohe Oberschränke
- wandhängende Unterschränke in **Y-line**, **X-line** und **proline**<sup>128</sup>
- 1500/1800 mm breite Auszugsschränke
- Oberschränke 351 mm oder 565/575 mm tief



16

## FRONTVERLÄNGERUNG

- Nach unten: Drehtüren und Auszüge bis maximal 15 mm über dem Boden
- Nach oben: Drehtüren bis maximal 150 mm







Y-line



X-line



proline<sup>128</sup>



classicline



17

## MEHR ALS 220 FRONTEN

MIX & MATCH

In verschiedenen Varianten und Ausführungen: matte | glänzende Fronten, Holz- | Steindekore, Rahmen- | Lamellenfronten u.v.m.

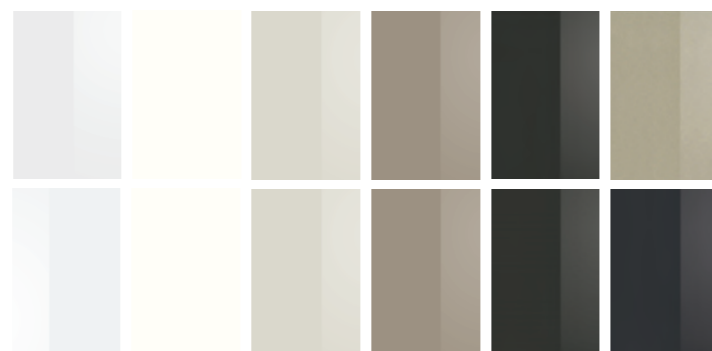


18

## UV-LACK-FRONTEN HOCHGLÄNZEND

MIX & MATCH

- Die besondere Echt-Lackfront in PG 2
- Kein Lacklaminat!

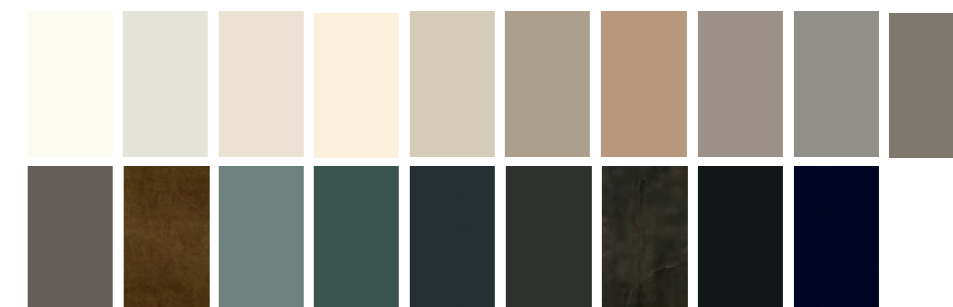


19

## ULTRA MATTLACK-FRONTEN

MIX & MATCH

- Mit „Sense of Touch“-Oberfläche in PG 2
- Rückseite der Front farbgleich zur Vorderseite
- UV Lack, kein Lacklaminat!
- Durch die besondere Oberfläche leicht zu reinigen

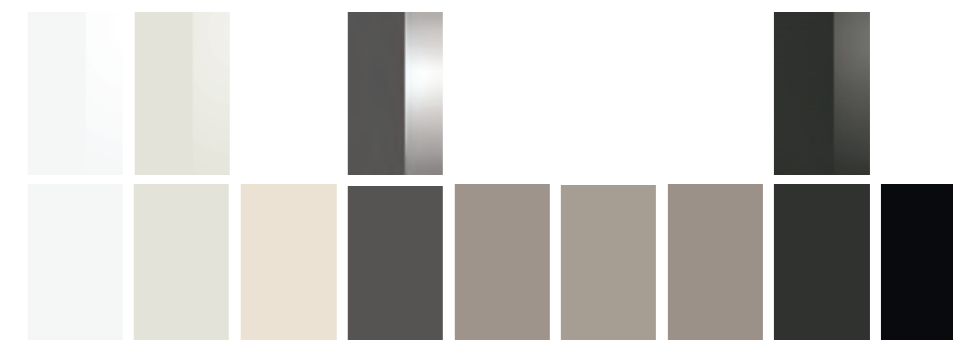


20

## ORGANIC GLASS FRONTEN

MIX & MATCH

- In glänzender und matter Ausführung
- farbstabil, kratzfest, hygienisch, pflegeleicht, wertig und stoßunempfindlich
- Rückseite der Front ist farbgleich zur Vorderseite







Y-line



X-line



proline<sup>128</sup>



classicline



21

## RUND 50 BASISFARBEN

für Fronten, Sichtseiten und Sockel - ohne Mehrpreis in allen Produktlinien!



22

## KANTENVERARBEITUNG - FRONT, KORPUS, UMFELD

Höhere thermische Resistenz durch physikalisch/chemische Abbindung. Optimaler Schutz gegen das Eindringen von Feuchtigkeit.

**PUR**Verklebung

23

## RAL UND NCS-FARBEN

Breites Farbspektrum zur Anpassung an die individuellen Bedürfnisse und endlose Kombinationsmöglichkeiten.

- 192 RAL-Classic -Farben
- 1950 NCS-Farben (Natural Colour System)



24

## WOHNEN UND ANKLEIDE

Wohnraumübergreifende individuelle Planung im einheitlichen Stil möglich.

Mehr Inspirationen in der „Living Spaces“ Broschüre!







Y-line



X-line



proline 128



classicline



## GARANTIE UND KLIMANEUTRALITÄT

- 5 Jahre Herstellergarantie auf Küchenmöbel
- PEFC, GS, ISO 9001, ISO 14001, ISO 50001, EMAS, Goldenes M, Klimapakt, Klimaneutrale Möbelherstellung und Möbel made in Germany-Zertifizierung
- Jährlich aktualisierte Umwelterklärung



PURVerklebung



Y-line

DIE UNVERWECHSELBARE  
GRIFFLOSE KÜCHE





MULTITALENT:  
HAUSWIRTSCHAFTSRAUM